

## LEGENDA POVRCHOVÝCH ÚPRAV

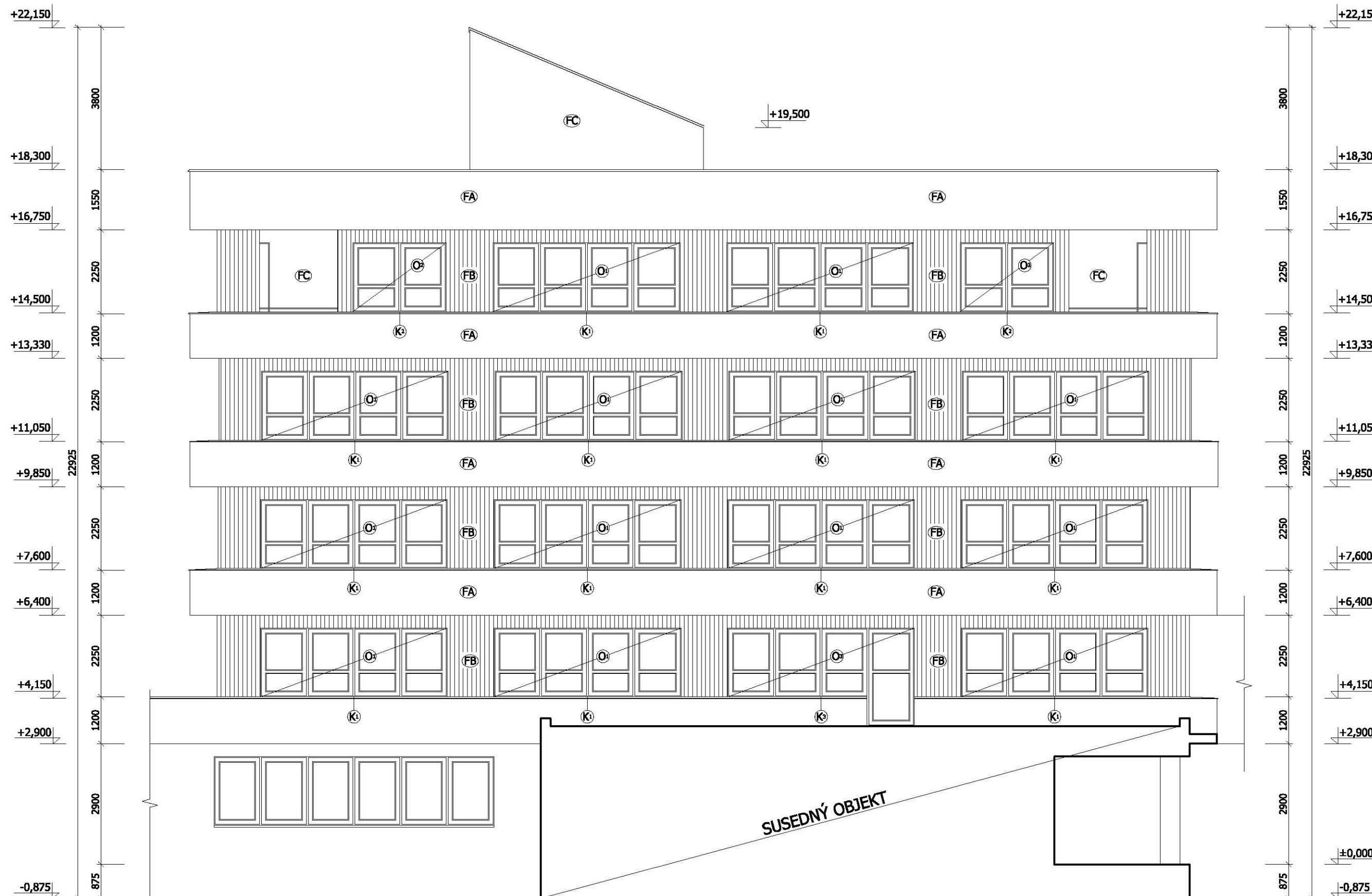
FA - POVRCHOVÁ ÚPRAVA FASÁDY - HLINÍKOVÝ OBKLAD - ZVISLÁ DRÁŽKA BIELEJ FARBY  
 FB - POVRCHOVÁ ÚPRAVA FASÁDY - HLINÍKOVÝ OBKLAD - ZVISLÁ DRÁŽKA HNEDEJ FARBY  
 FC - POVRCHOVÁ ÚPRAVA FASÁDY - MOZAIKOVÝ OBKLAD  
 FD - POVRCHOVÁ ÚPRAVA STRECHY STROJOVNE - TRAPÉZOVÝ PLECH

## POZNÁMKY


- PRED REALIZÁCIOU VÝMEN JE POVINNÝ ZHOTOVITEĽ ZISTIŤ SKUTOČNÝ STAV OBJEKTU. V PRÍPADE AKÝCHKOLVEK NEJASNOSTÍ A NÁJDENÝCH PORÚCH JE POVINNÝ KONTAKTOVAŤ PROJEKTANTA A PRIZVAŤ STATIKA
- DISPOZIČNÉ USPORIADANIE NEMUSÍ ZODPOVEDAŤ SKUTOČNOSTI, NAKOĽKO NEBOLO ZREALIZOVANÉ ZAMERANIE VNÚTORNEJ DISPOZIČIE A BUDOVA NIE JE PREDMETOM PASPORTIZÁCIE!
- PRED REALIZÁCIOU VÝMENY, RESP. OBJEDNANÍM VÝPLŇOVÝCH KONŠTRUKCIÍ JE POTREBNÉ ZAMERAŤ ROZMERY PRIAMO NA STAVBE!
- HRúbKA OBVODOVÉHO PLÁŠŤA NEMUSÍ ZODPOVEDAŤ SKUTOČNÉMU STAVU, NAKOĽKO NEBOLA UROBENÁ HLBKOVÁ ANALÝZA
- VŠETKY PRÍPADNÉ ZMENY PROJEKTU A NEJASNOSTI JE NUTNÉ PRED ICH REALIZÁCIOU PREKONZULTOVAŤ S AUTOROM PROJEKTU. ICH REALIZÁCIA JE MOŽNÁ IBA NA ZÁKLADE JEHO PÍSOBNÉHO SÚHLASU.
- PROJEKTOVANÉ ROZMERY VŠETKÝCH STAVEBNÝCH VÝROBKOV A KONŠTRUKCIÍ JE NUTNÉ PRED ICH ZABUDOVANÍM DO STAVBY OVERIŤ PREMERANÍM PRIAMO NA STAVBE.
- BÚRACIE PRÁCE A OBNOVU REALIZOVAŤ PRI DODRŽANÍ VŠETKÝCH LEGISLATÍVNYCH A NORMOVÝCH PREDPISOV NA ÚSEKU BOZP (374/90). VEĽKÚ POZORNOSŤ JE POTREBNÉ VENOVAŤ BEZPEČNOSTI A OCHRANE ZDRAVIA V PRIESTORE STAVENISKA. V ZMYSLE NARIADENIA VLÁDY Č. 396/2006 O MINIMÁLNYCH BEZPEČNOSTNÝCH A ZDRAVOTNÝCH POŽIADAVKÁCH NA STAVENISKO JE STAVEBNÍK POVINNÝ ZABEZPEČIŤ PLÁN BEZPEČNOSTI A OCHRANY ZDRAVIA NA STAVBE.
- K,D,O - VÝPISY - VIĎ VÝKRES č. 02-V  
 - SCHÉMATICKÝ DETAIL OSADENIA OKIEN - VIĎ VÝKRES č. 03-V

AKÉKOLIEK ZMENY, DOPLNKY, PREKRESOVANIE ALEBO ROZMNOŽOVANIE TĚTO DOKUMENTÁCIE JE V ZMYSLE AUTORSKEHO ZÁKONA BEZ SÚHLASU NEPRÍPUSTNÉ. TÁTO DOKUMENTÁCIA MÔŽE BYŤ POUŽITÁ NA JEDNU STAVBU! TENTO VÝKRES JE ORIGINÁL. JEHO KOPÍROVANIE JE TRESTNÉ PODLA PLATNÝCH ZÁKONOV SLOVENSKEJ REPUBLIKY!

<b>OBNOVA FASÁDY BUDOVY na Triede SNP 39 v KOŠICIACH</b>		Číslo Parcely: 2954/3,2954/4	Súpisné číslo: 485
<b>VÝMENA VÝPLŇOVÝCH KONŠTRUKCIÍ - SEVERNÁ STRANA</b>		Kraj: Košický, Okres: Košice II., k.ú. Košice - Terasa	
OBJEDNÁVATEĽ / CUSTOMER:			
<b>Mestská časť Košice - Západ, Trieda SNP 39, 040 11 Košice</b>			
ČASŤ / PART: STAVEBNÉ ÚPRAVY			
AIP projekt s.r.o. Letná 10, 04011 Košice e-mail: kontakt@aipweb.sk www.aipweb.sk	ZODPOVEDNÝ PROJEKTANT <b>Doc. Ing. Martin LOPUŠŇIAK, PhD.</b> Tel: +421 907 921 130 e-mail: lopusniak@aipweb.sk	VYPRACOVAL: <b>Ing. Ján SOVA</b> Tel: +421 902 289 298 e-mail: sova@aipweb.sk	
ZODPOVEDNÝ PROJEKTANT / RESPONSIBLE:		Doc. Ing. Martin LOPUŠŇIAK, PhD.	
VYPRACOVAL / ELABORATED BY:		Ing. Ján SOVA	
KRESLIL / DREW:		Ing. Ján SOVA	
RIEŠENÁ ČASŤ / PART:	STAVEBNO-ARCHITEKTONICKÉ RIEŠENIE	MIERKA / SCALE:	1: 100
STAV. OBJEKTY / BUILDING OBJ.:	SO.01 - OBJEKT MESTSKÉHO ÚRADU	FORMAT:	3 x A4
STUPEŇ / PHASE:	DOKUMENTÁCIA NA OHLÁSENIE STAVEBNÝCH ÚPRAV	DÁTUM / DATE:	05/2019
OBSAH DOKUMENTU / DOCUMENT CONTENT:		Č. VÝKRESU	PARÉ / SET:
<b>SEVERNÝ POHLAD VÝMENY VÝPLŇOVÝCH KONŠTRUKCIÍ</b>		<b>B01 - V</b>	



AKÉKOLVEK ZMENY, DOPLNKY, PREKRESLOVANIE ALEBO ROZMNOŽOVANIE TEJTO DOKUMENTÁCIE JE V ZMYSLE AUTORSKÉHO ZÁKONA BEZ SÚHLASU NEPRÍPUSTNÉ.  
TÁTO DOKUMENTÁCIA MÔŽE BYŤ POUŽITÁ NA JEDNU STAVBU!  
TENTO VÝKRES JE ORIGINÁL. JEHO KOPÍROVANIE JE TRESTNÉ PODĽA PLATNÝCH ZÁKONOV SLOVENSKEJ REPUBLIKY!

<b>OBNOVA FASÁDY BUDOVY na Triede SNP 39 v KOŠICIACH</b> <b>VÝMENA VÝPLŇOVÝCH KONŠTRUKCIÍ - SEVERNÁ STRANA</b>		Číslo Parcely: 2954/3,2954/4	Súpisné číslo: 485	
		Kraj: Košický, Okres: Košice II., k.ú. Košice - Terasa		
ODTLAČOK AUTORIZAČNEJ PEČIATKY	OBJEDNÁVATEĽ / CUSTOMER:			
	<b>Mestská časť Košice - Západ, Trieda SNP 39, 040 11 Košice</b>			
	ČASŤ / PART: STAVEBNÉ ÚPRAVY			
	<b>AIP projekt s.r.o</b> Letná 10, 04011 Košice e-mail: kontakt@aipweb.sk www.aipweb.sk	 <b>PROJEKT</b> www.aipweb.sk	ZODPOVEDNÝ PROJEKTANT <b>Doc. Ing. Martin LOPUŠNIAK, PhD.</b> Tel: +421 907 921 130 e-mail: lopusniak@aipweb.sk	VYPRACOVAL: <b>Ing. Ján SOVA</b> Tel: +421 902 289 298 e-mail: sova@aipweb.sk
	ZODPOVEDNÝ PROJEKTANT / RESPONSIBLE:		Doc. Ing. Martin LOPUŠNIAK, PhD.	
	VYPRACOVAL / ELABORATED BY:		Ing. Ján SOVA	
KRESLIL / DREW:		Ing. Ján SOVA		
RIEŠENÁ ČASŤ / PART:	STAVEBNO-ARCHITEKTONICKÉ RIEŠENIE	MIERKA / SCALE: 1: -		
STAV. OBJEKTY / BUILDING OBJ.:	SO.01 - OBJEKT MESTSKÉHO ÚRADU	FORMAT:	3 x A4	
STUPEŇ / PHASE:	<b>DOKUMENTÁCIA NA OHLÁSENIE STAVEBNÝCH ÚPRAV</b>	DÁTUM / DATE:	05/2019	
OBSAH DOKUMENTU / DOCUMENT CONTENT:	Č. VÝKRESU		PARÉ / SET:	
<b>VÝPISY</b>	<b>B02 - V</b>			

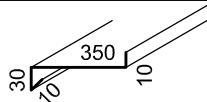
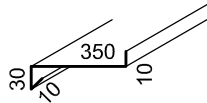
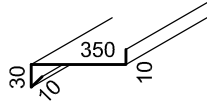
# VÝPIS OKIEN A DVERÍ

OZNAC.	ROZMER SCHEMATICKE ZNÁZORNENIE	POPIS	SPOLU (ks)	FARBA	POZNÁMKA
Q1	<p>PVC ZOSTAVA OKIEN - OTVÁRAVO VYKLOPNÉ</p>	<ul style="list-style-type: none"> <li>- PLASTOVÁ ZOSTAVA OKIEN</li> <li>- 6-KOM. PROFIL - <math>U_w = 1,0 \text{ W/m}^2\text{K}</math></li> <li>- ZAŠKLENIE - ČÍRE, izolačné trojsklo</li> <li>- DIŠTANČNÝ RÁMIK - SWISSPACER</li> <li>- ZOSTAVA JE TVORENÁ 4 OKNAMI š. 1200 mm a v. 1800 mm</li> <li>- VNÚTORNÝ RAPET SÚČASŤOU DODÁVKY</li> <li>- VONKAŠÍ JE UVEDENÝ VO VÝPISE KLAMPIARSKÝCH PRVKOV</li> <li>- SÚČASŤOU DODÁVKY SÚ AJ INTERIÉROVÉ ŽALÚZIE</li> </ul>	13 ks	<p>VNÚTORNÁ FARBA: BIELA VONKAŠIA FARBA: SIVÁ</p>	<ul style="list-style-type: none"> <li>- PRED REALIZÁCOU VÝMENY VÝPLŇOVÝCH KONŠTRUKCIÍ, RESP. PRED OBJEDNANÍM JE NEVYHNUTNÉ ZAMERAŤ <input type="checkbox"/> PRESNÉ STAVEBNÉ ROZMERY</li> <li>- PRI OSÁDZANÍ POUŽÍVAŤ EXT. PAROPRIEPUSTNÚ PÁSKU A INTER. PAROTESNÚ PÁSKU</li> <li>- SÚČASŤOU AJ DOPLNKOVÉ SPOJOVACIE PROFILY 100 resp. 200 mm</li> </ul>
Q2	<p>PVC ZOSTAVA OTVÁRAVO VYKLOPNÉ</p>	<ul style="list-style-type: none"> <li>- PLASTOVÁ ZOSTAVA OKIEN</li> <li>- 6-KOM. PROFIL - <math>U_w = 1,0 \text{ W/m}^2\text{K}</math></li> <li>- ZAŠKLENIE - ČÍRE, izolačné trojsklo</li> <li>- DIŠTANČNÝ RÁMIK - SWISSPACER</li> <li>- ZOSTAVA JE TVORENÁ 2 OKNAMI š. 1200 mm a v. 1800 mm</li> <li>- VNÚTORNÝ RAPET SÚČASŤOU DODÁVKY</li> <li>- VONKAŠÍ JE UVEDENÝ VO VÝPISE KLAMPIARSKÝCH PRVKOV</li> <li>- SÚČASŤOU DODÁVKY SÚ AJ INTERIÉROVÉ ŽALÚZIE</li> </ul>	3 ks	<p>VNÚTORNÁ FARBA: BIELA VONKAŠIA FARBA: SIVÁ</p>	<ul style="list-style-type: none"> <li>- PRED REALIZÁCOU VÝMENY VÝPLŇOVÝCH KONŠTRUKCIÍ, RESP. PRED OBJEDNANÍM JE NEVYHNUTNÉ ZAMERAŤ <input type="checkbox"/> PRESNÉ STAVEBNÉ ROZMERY</li> <li>- PRI OSÁDZANÍ POUŽÍVAŤ EXT. PAROPRIEPUSTNÚ PÁSKU A INTER. PAROTESNÚ PÁSKU</li> <li>- SÚČASŤOU AJ DOPLNKOVÉ SPOJOVACIE PROFILY 100 resp. 200 mm</li> </ul>
Q3	<p>AL ZOSTAVA OKIEN A DVERÍ - OTVÁRAVO VYKLOPNÉ</p>	<ul style="list-style-type: none"> <li>- HLIKOVÁ ZOSTAVA OKIEN</li> <li>- <math>U_w = 1,0 \text{ W/m}^2\text{K}</math></li> <li>- ZASKLENIE - ČÍRE, izolačné trojsklo</li> <li>- DIŠTANČNÝ RÁMIK - SWISSPACER</li> <li>- ZOSTAVA JE TVORENÁ 3 OKNAMI š. 1200 mm a v. 1800 mm a 1 DVERAMI š. 1200 mm a v. 2580</li> <li>- VNÚTORNÝ RAPET SÚČASŤOU DODÁVKY</li> <li>- VONKAŠÍ JE UVEDENÝ VO VÝPISE KLAMPIARSKÝCH PRVKOV</li> <li>- SÚČASŤOU DODÁVKY SÚ AJ INTERIÉROVÉ ŽALÚZIE</li> </ul>	1 ks	<p>VNÚTORNÁ FARBA: SIVÁ VONKAŠIA FARBA: SIVÁ</p>	<ul style="list-style-type: none"> <li>- PRED REALIZÁCOU VÝMENY VÝPLŇOVÝCH KONŠTRUKCIÍ, RESP. PRED OBJEDNANÍM JE NEVYHNUTNÉ ZAMERAŤ <input type="checkbox"/> PRESNÉ STAVEBNÉ ROZMERY</li> <li>- PRI OSÁDZANÍ POUŽÍVAŤ EXT. PAROPRIEPUSTNÚ PÁSKU A INTER. PAROTESNÚ PÁSKU</li> <li>- SÚČASŤOU AJ DOPLNKOVÉ SPOJOVACIE PROFILY 100 resp. 200 mm</li> </ul>

## POZNÁMKA

- UVEDENÉ PRVKY JE POTREBNÉ VYHOTOVIŤ PODĽA SKUTOČNÝCH ZAMERANÍ NA STAVBE
- OSADENIE DVERÍ A PRESKLENNÝCH STIEN POMOCOU NEREZOVÝCH KOTIEV NA TURBO ŠRUBY
- PRIPOJOVACIA ŠKÁRA DVERÍ VYPLNENÁ MONTÁŽNOU POLYURETÁNOVOU PENOU
- PRI MONTÁŽI POUŽÍVAŤ PAROTESNÉ A PAROPRIEPUSTNÉ TESNIAČE EXPANZNÉ PÁSKY
- SYSTÉM ZAMYKANIA KONZULTOVAŤ S DODÁVATEĽOM SYSTÉMU
- KOVANIE ZABEZPEČÍ DODÁVATEĽ

# VÝPIS KLAMPIARSKÝCH KONŠTRUKCIÍ

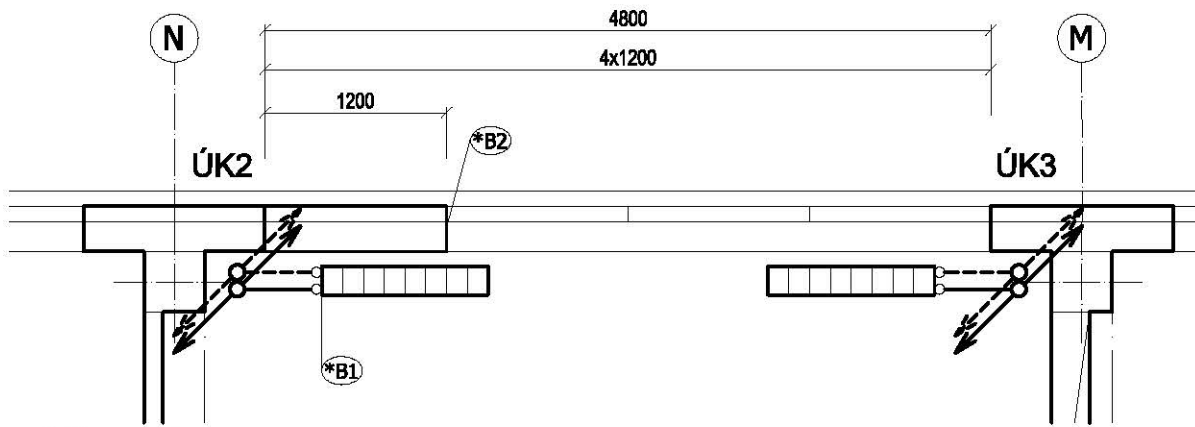
OZNAČ.	SCHEMATICKÉ ZNÁZORNENIE	POPIS	R.Š. (mm)	DĹŽKA 1 ks (m)	POČET ks CELKOM (m)	FARBA	POZNÁMKA
K1		OPLECHOVANIE OKNA MÚ	400	4,80	13 ks (62,4 m)	SIVÁ	- POZINKOVANÝ PLECH - OSADIŤ POMOCOU PRÍPONKY - STYK VYPLNIŤ AKRYL. TMELOM
K2		OPLECHOVANIE OKNA MÚ	400	2,40	3 ks (7,2 m)	SIVÁ	- POZINKOVANÝ PLECH - OSADIŤ POMOCOU PRÍPONKY - STYK VYPLNIŤ AKRYL. TMELOM
K3		OPLECHOVANIE OKNA MÚ	400	3,60	1 ks (3,6 m)	SIVÁ	- POZINKOVANÝ PLECH - OSADIŤ POMOCOU PRÍPONKY - STYK VYPLNIŤ AKRYL. TMELOM

## POZNÁMKA

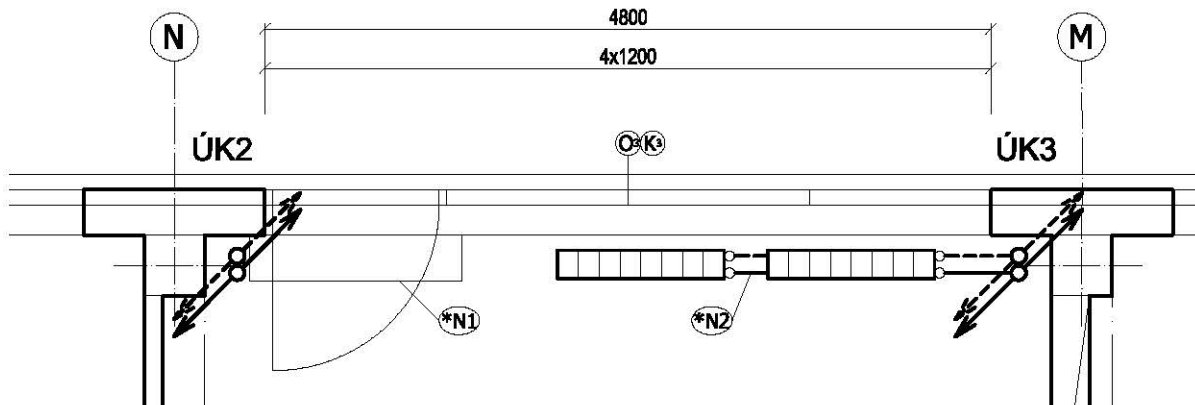
- VŠETKY ROZMERY PRED VYHOTOVENÍM VÝROBKOV ZAMERAŤ PRIAMO NA STAVBE !!
- ROZDIELY MEDZI SKUTOČNOSŤOU A PROJEKTOM KONZULTOVAŤ S PROJEKTANTOM.
- VÝKRES KLAMPIARSKÝCH VÝROBKOV NENAHRÁDZA VÝROBNÚ DOKUMENTÁCIU (VÝROBNÚ DOKUMENTÁCIU SI ZHOTOVÍ DODÁVATEĽ)
- PRED OSADENÍM JEDNOTLIVÝCH PRVKOV JE POTREBNÉ POSTUPOVAŤ PODĽA TECHNOLOGICKÝCH PREDPISOV JEDNOTLIVÝCH VÝROBCOV

## KLAMPIARSKÉ PRÁCE MUSIA ZODPOVEDAŤ:

- STN EN 12056-3 - Odvodnenie striech
- STN 73 3610 - Klampiarske práce
- STN 75 6101 - Stokové siete a kanalizačné prípojky
- STN 73 6760 - Vnútorná kanalizácia



SÚČASNÝ STAV



NAVRHOVANÝ STAV

### BÚRACIE PRÁCE

- \*B1 - BÚRACIE PRÁCE - DEMONTÁŽ PŮVODNÉHO RADIÁTORA NA VETVE ÚK2, UZATVORENIE POMOCOU VENTILU
- \*B2 - BÚRACIE PRÁCE - DEMONTÁŽ OKENNÝCH KONŠTRUKCIÍ, VYBÚRANIE OTVORU 1200\*300 - po úroveň strechy

### NOVÉ KONŠTRUKCIE PRÁCE

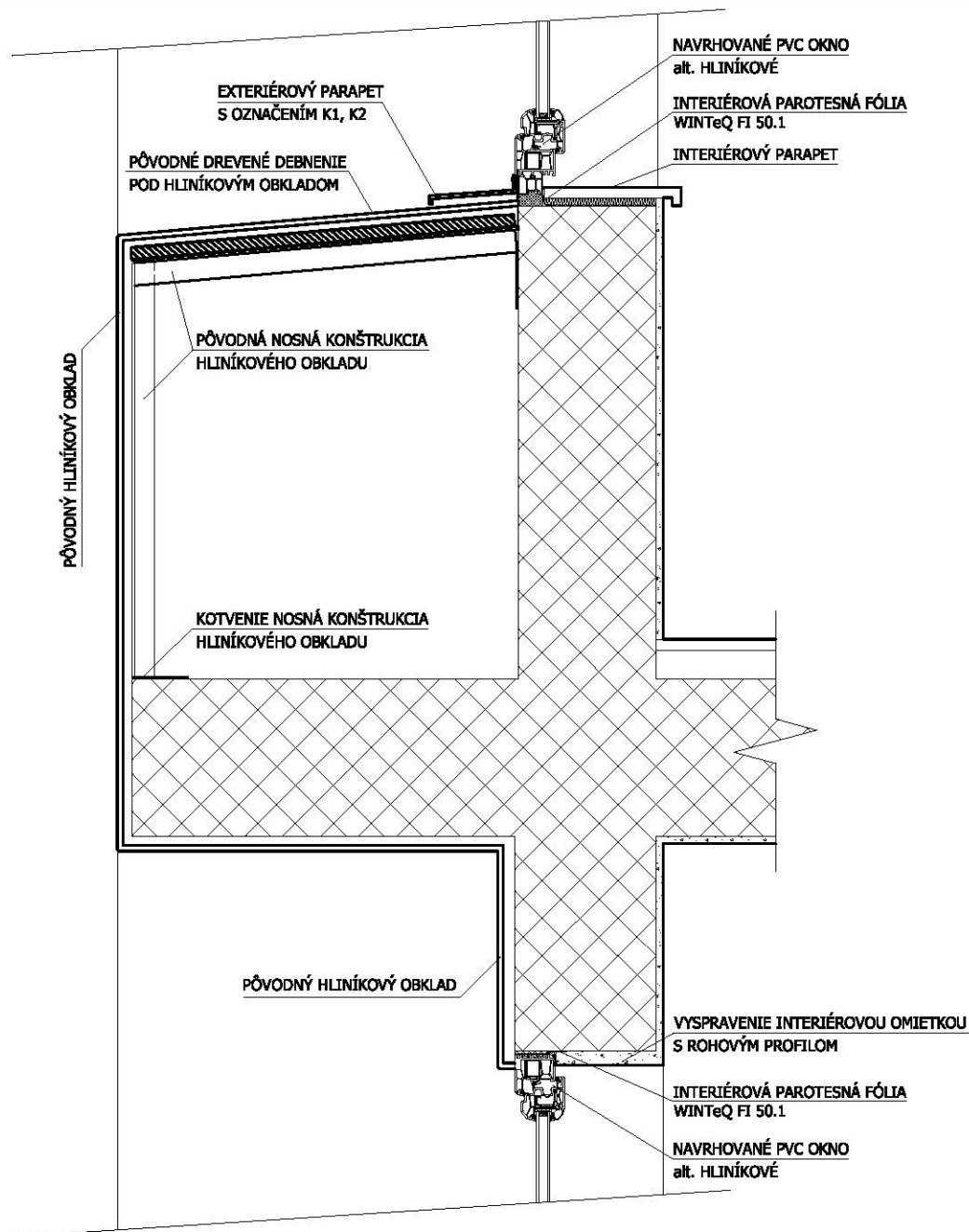
- \*N1 - NOVÉ KONŠTRUKCIE - OCEĽOVÉ SCHODISKO SO STUPŇAMI S ŤAHOKOVU
- \*N2 - NOVÉ KONŠTRUKCIE - DOPOJENIE JESTVUJÚCEHO RADIÁTORA Z VETVY ÚK2 K VETVE ÚK3

### POZNÁMKA:

V PD SA UVAŽUJE S POUŽITÍM PŮVODNÉHO RADIÁTORA, V PRÍPADE AK NEBUDE MOŽNÉ HO POUŽIŤ (ZLÝ TECHNICKÝ STAV), JE POTREBNÉ KONTAKTOVAŤ PROJEKTANTA A PREHODNOTIŤ NOVÉ TECHNICKÉ RIEŠENIE

AKÉKOLIEK ZMENY, DOPLNKY, PREKRESĽOVANIE ALEBO ROZMNOŽOVANIE TEJTO DOKUMENTÁCIE JE V ZMYSLE AUTORSKEHO ZÁKONA BEZ SÚHLASU NEPRÍPUSTNÉ.  
TÁTO DOKUMENTÁCIA MÔŽE BYŤ POUŽITÁ NA JEDNU STAVBU!  
TENTO VÝKRES JE ORIGINÁL. JEHO KOPÍROVANIE JE TRESTNÉ PODĽA PLATNÝCH ZÁKONOV SLOVENSKEJ REPUBLIKY!

<b>OBNOVA FASÁDY BUDOVY na Triede SNP 39 v KOŠICIACH</b>		Číslo Parcely: 2954/3,2954/4	Súpisné číslo: 485
<b>VÝMENA VÝPLŇOVÝCH KONŠTRUKCIÍ - SEVERNÁ STRANA</b>		Kraj: Košický, Okres: Košice II., k.ú. Košice - Terasa	
ODTLAČOK AUTORIZAČNEJ PEČIATKY	OBJEDNÁVATEĽ / CUSTOMER:		
	<b>Mestská časť Košice - Západ, Trieda SNP 39, 040 11 Košice</b>		
	ČASŤ / PART: STAVEBNÉ ÚPRAVY		
	AIP projekt s.r.o Letná 10, 04011 Košice e-mail: kontakt@aipweb.sk www.aipweb.sk	 ZODPOVEDNÝ PROJEKTANT Doc. Ing. Martin LOPUŠŇIAK, PhD. Tel: +421 907 921 130 e-mail: lopusniak@aipweb.sk	VYPRACOVAL: Ing. Ján SOVA Tel: +421 902 289 298 e-mail: sova@aipweb.sk
	ZODPOVEDNÝ PROJEKTANT / RESPONSIBLE: Doc. Ing. Martin LOPUŠŇIAK, PhD.		
VYPRACOVAL / ELABORATED BY: Ing. Ján SOVA			
KRESLIL / DREW: Ing. Ján SOVA			
RIEŠENÁ ČASŤ / PART:	STAVEBNO-ARCHITEKTONICKÉ RIEŠENIE	MIERKA / SCALE: 1: 50	
STAV. OBJEKTY / BUILDING OBJ.:	SO.01 - OBJEKT MESTSKÉHO ÚRADU	FORMAT: A4	
STUPEŇ / PHASE:	DOKUMENTÁCIA NA OHLÁSENIE STAVEBNÝCH ÚPRAV	DÁTUM / DATE: 05/2019	
OBSAH DOKUMENTU / DOCUMENT CONTENT:		Č. VÝKRESU	PARÉ / SET:
<b>ÚPRAVA PRIESTORU PRI SCHODISKU - NAPOJENIE NA STRECHU</b>		<b>B03 - V</b>	



AKÉKOLIEK ZMENY, DOPLNKY, PREKRESLOVANIE ALEBO ROZMNOŽOVANIE TEJTO DOKUMENTÁCIE JE V ZMYSLE AUTORSKEHO ZÁKONA BEZ SÚHLASU NEPRÍPUSTNÉ.  
TÁTO DOKUMENTÁCIA MÔŽE BYŤ POUŽITÁ NA JEDNU STAVBU!  
TENTO VÝKRES JE ORIGINÁL. JEHO KOPÍROVANIE JE TRESTNÉ PODĽA PLATNÝCH ZÁKONOV SLOVENSKEJ REPUBLIKY!

<b>OBNOVA FASÁDY BUDOVY na Triede SNP 39 v KOŠICIACH</b>		Číslo Parcely: 2954/3,2954/4	Súplnsé číslo: 485	
<b>VÝMENA VÝPLŇOVÝCH KONŠTRUKCIÍ - SEVERNÁ STRANA</b>		Kraj: Košický, Okres: Košice II., k.ú. Košice - Terasa		
ODTlačOK AUTORIZAČNEJ PEČIATKY	OBJEDNÁVATEĽ / CUSTOMER:			
	<b>Mestská časť Košice - Západ, Trieda SNP 39, 040 11 Košice</b>			
	ČASŤ / PART: STAVEBNÉ ÚPRAVY			
	AIP projekt s.r.o Letná 10, 04011 Košice e-mail: kontakt@aipweb.sk www.aipweb.sk	 www.aipweb.sk	ZODPOVEDNÝ PROJEKTANT Doc. Ing. Martin LOPUŠŇIAK, PhD. Tel: +421 907 921 130 e-mail: lopusniak@aipweb.sk	VYPRACOVAL: Ing. Ján SOVA Tel: +421 902 289 298 e-mail: sova@aipweb.sk
	ZODPOVEDNÝ PROJEKTANT / RESPONSIBLE:		Doc. Ing. Martin LOPUŠŇIAK, PhD.	
	VYPRACOVAL / ELABORATED BY:		Ing. Ján SOVA	
KRESLIL / DREW:		Ing. Ján SOVA		
RIEŠENÁ ČASŤ / PART:	STAVEBNO-ARCHITEKTONICKÉ RIEŠENIE	MIERKA / SCALE: 1: -		
STAV. OBJEKTY / BUILDING OBJ.:	SO.01 - OBJEKT MESTSKÉHO ÚRADU	FORMAT:	A4	
STUPEŇ / PHASE:	DOKUMENTÁCIA NA OHLÁSENIE STAVEBNÝCH ÚPRAV	DÁTUM / DATE:	05/2019	
OBSAH DOKUMENTU / DOCUMENT CONTENT:		Č. VÝKRESU	PARÉ / SET:	
<b>SCHÉMATICKÝ DETAIL OSADENIA OKNA V PRIEBEŽNOM POLI</b>		<b>B04 - V</b>		