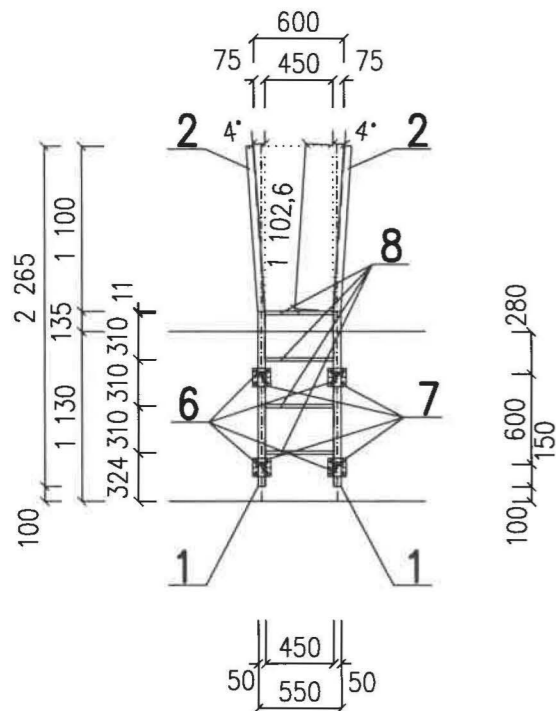
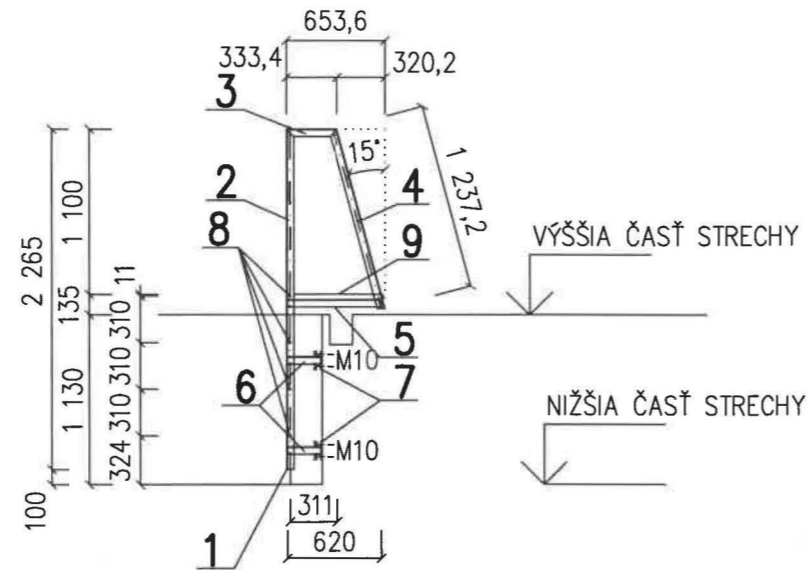


REBRÍK Č.2

POHLAD Z ČELA



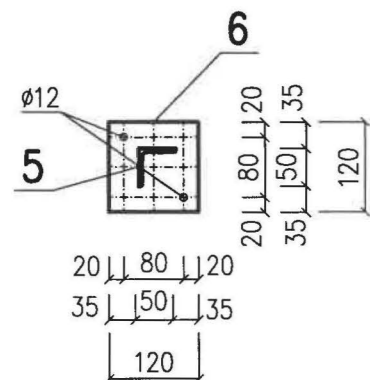
POHLAD Z BOKU



VÝKAZ MATERIÁLU

P.Č.	POPIS PRVKU	ROZM. PRVKU mm	POČET PRVKOV ks	JEDN. HMOT. kg/m	HMOT. CELKOM kg	POZNÁMKA
1	ZVISLÝ NOSNÍK REBRÍKA L50.5	1165	2	3,77	8,80	
2	ZVISLÝ NOSNÍK REBRÍKA L50.5	1103	2	3,77	8,40	
3	VODOROVNÝ NOSNÍK REBRÍKA L50.5	334	2	3,77	2,60	
4	ŠIKMÝ NOSNÍK REBRÍKA L50.5	1238	2	3,77	9,40	
5	VODOROVNÝ NOSNÍK REBRÍKA L50.5	620	2	3,77	4,70	
6	KOTEVNÝ NOSNÍK REBRÍKA L50.5	221	4	3,77	3,40	
7	KOTVIACA DOSKA HR. 10 MM	100*100	4	78,50	3,20	
8	PRIEČNIKY Ø22 MM	450	4	2,984	5,40	
9	POZINKOVANÝ POROROŠŤ HR. 35 MM	550*600	1	13,60	13,60	
10	KOTV. SKRUTKY DO TEHLOVÉHO MURIVA M10	M10	8	0,50	2,00	POZINKOVANÉ
11					61,50	
12	STRATNE +5%				3,10	
13	CELKOM				64,60	
14						
15						
16						
17						
18						

DETAIL KOTVENIA



POZNÁMKA :

- * OCEL 11 373
- * ELEKTRODY E 4483
- * OCHRANA MATERIÁLU ŽIAROVÉ POZINKOVANIE
- * ZVARY POUŽÍVAŤ NA SPÁJANIE PRVKOV KÚTOVÉ PO OBVODE STYKU HR. 5 MM.
- * VÝKRESOVÁ DOKUMENTÁCIA OCELOVEJ KONŠTRUKCÍ NIE JE SPRACOVANÁ NA ÚROVNI VÝROBNEJ DOKUMENTÁCII.
- * V MIESTE KOTVENIA REBRÍKA OSEKAŤ OMIETKU A PODKLAD VYSPRAVIŤ CEMENTOVOU OMIETKOU
- * POZINKOVANÝ POROROŠŤ KU OK REBRÍKA PRISKRUTKOVAŤ

Navrhol	Vypracoval	Kreslil	Kontroloval	PRORESING Ing. Juraj DŽUGAN Denesova 29 040 11 KOŠICE	
Ing. Juraj DŽUGAN	Ing. Juraj DŽUGAN	Ing. Juraj DŽUGAN	Ing. Juraj DŽUGAN		
Investor	MESTSKÁ ČASŤ KOŠICE-ZÁPAD, Trieda SNP 39, KOŠICE			Format	2*A4
Miesto stavby	BUDOVA NA TR. SNP Č.24 V KOŠICIACH			Datum	05.2019
Stavba	PREVÁDZKOVÝ REBRÍK NA BUDOVE NA TRIEDE SNP 24, KOŠICE			Stupen	PROJEKT
Objekt				Arch.c.	
Obsah vykresu	VÝKRES REBRÍKA Č.2 ZO STRECHY NA STRECHU			Mierka	1:50
				Cislo vykresu	02