

Uvažovaná náhrada za existujúce stĺpy v prípade ak nebude možné existujúci stĺp demontovať z pôvodného miesta bez poškodenia a teda použiť znovu na preložnom - novom mieste.

**STĽP ELV  
ST270/60  
rúrový - 3x**

Lc(m)	8
H (m)	7
E (m)	1
hd(mm)	500
D(mm)	60
D2 (mm)	89
D1 (mm)	114
kg	55
M(kN.m)	2,35
zaťaž. vo vrchole veterné pásmo I	
P(m2)	0,20
m(kg)	20

stĺp pevnostne vhodný na osadenia výložníka max 0,5m-priamy

DVIERKA 85x400  
OTVOR PRE  
KÁBLE 50x150

**STĽP ELV  
ST170/60  
rúrový - 2x**

Lc(m)	8
H (m)	7
E (m)	1
hd(mm)	600
D(mm)	60
D2 (mm)	-
D1 (mm)	114
kg	51
M(kN.m)	2,49
zaťaž. vo vrchole veterné pásmo I	
P(m2)	0,10
m(kg)	15

stĺp pevnostne nevhodný na osadenia výložníka

DVIERKA 85x400  
OTVOR PRE  
KÁBLE 50x150

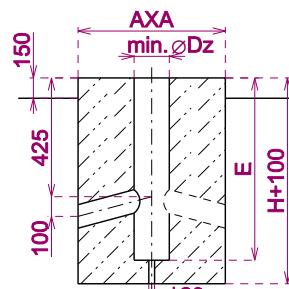
**STĽP ELV  
STO 60/70/3  
Ihlan-8-hranný**

Lc(m)	8
H (m)	7
E (m)	1
hd(mm)	600
D(mm)	60
D2 (mm)	-
D1 (mm)	156
kg	62
M(kN.m)	5,17
zaťaž. vo vrchole veterné pásmo I	
P(m2)	0,42
m(kg)	35

stĺp pevnostne vhodný na osadenia výložníka max 1,5m-priamy

DVIERKA 85x400  
OTVOR PRE  
KÁBLE 50x150

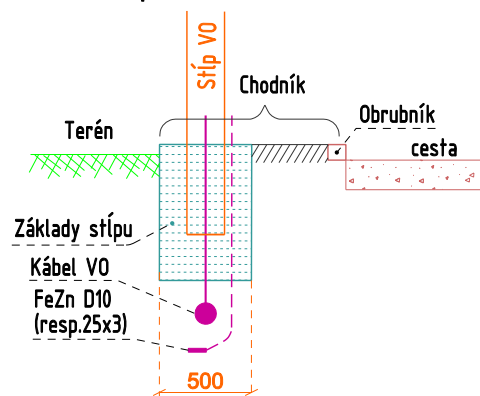
## ZÁKLAD



max.Md (kNm)	M (kN)	≤ 10
	A (m)	0.5
	E ≥ (m)	1,35
	H (m)	1,35

Odtok vody

## stĺp VO v chodníku



Žarnovická ul.

SO48  
VO1.4

Existujúci osvetľovací bod - 6m nad terénom:

- Stĺp existujúci H=6m (nad terénom), bez výložníka
- Pre dodržanie svetloteknických parametrov v zmysle výpočtu (súčasť PD) sa navrhuje:
- navýšenie stĺpu nadstavcom 1m (ELV: 60/60 - 1000mm)
- výmena svietidiel za svietidlo podľa svetloteknického výpočtu: LL STREET M24-33W-ADW-40K-C80-NA (LEADER LIGHT) sklon 5°

resp.ekvivalentná náhrada

SO44-SO47  
VO1.4

Prekladané osvetľovacie body - 7m nad terénom:

- Stĺp rúrový H=7m (nad terénom) ELV typu ST270/60
- Bez výložníka sklon 5°
- Stožiarová svorkovnica SR721-14/UN
- Svietidlo - doporučené svietidlo podľa svetloteknického výpočtu: LL STREET M24-33W-ADW-40K-C80-NA (LEADER LIGHT) sklon 5°

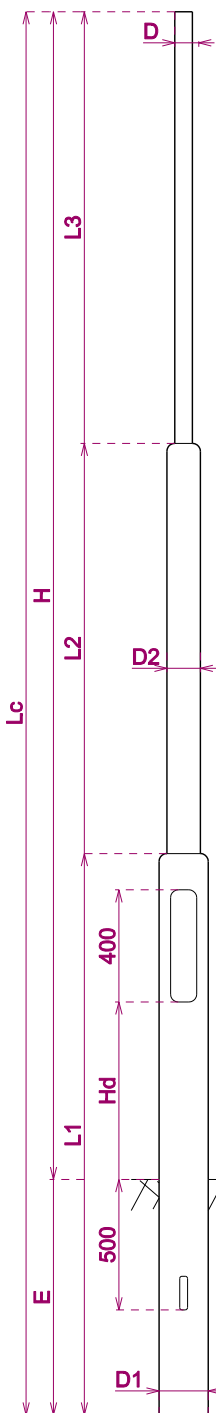
resp.ekvivalentná náhrada - napr.:

- Ak je možné existujúci stĺp demontovať z pôvodného miesta bez poškodenia a teda použiť znovu na novom mieste, potom bude dostatočné:
- navýšenie stĺpu nadstavcom 1m (ELV: 60/60 - 1000mm)
- výmena svietidiel za svietidlo podľa svetloteknického výpočtu: LL STREET M24-33W-ADW-40K-C80-NA (LEADER LIGHT)

SO11  
VO1

Levícká ul.

Existujúci bod vonkajšieho osvetlenia - 8m nad terénom



Typ a tvar stožiaru podľa požiadavky investora a správcu osvetlenia

**-Základné požiadavky na stožiar a výložníky:**

STN EN 40-5:2002, žiarovo zinkované STN EN ISO 1461  
bezpáticové, kónického tvaru, hrúbka steny min 3mm s 1 pozdĺžnym zvarom  
zaťaž plocha na vrchole 0,4m<sup>2</sup> / hmotnosť 40kg  
vrchol. ťah výložníka 3, 4,5 ,6, 10, 12, 15 kN vyloženie min.1m  
svietidlo s priemerom uchytienia 60mm , 15kg

**-Základné požiadavky na svietidlo:**

STN EN 60 598-1+A1, STN EN 60 598-2-3, STN EN 60 598, STN EN 55 015, STN EN 61 547  
ľahko vymeniteľný modul LED, Ra=70, max.4200K, min.100lm/W:  
horizontálne svetelné emisie ULOR=0% (ploché sklo)  
časový režim autonómneho stmievania v predradníku s PFC korekciou  
aktívna ochrana proti prehriatiu znížením výkonu pri Tkrít  
IP66, IK09, komunikácia cez GSM, odpojenie od el. pri otvorení svietidla  
ochrana pre prepätím min 6kV

NAPÁŤOVÁ SÚSTAVA: 3/PEN AC 50Hz 230/400V TN-C

OCHRANA PRED ZASAHO M EL. PRÚDOM:

Ochranné opatrenie podľa STN 33 2000-4-41:

a) ochrana základná (pred priamym dotykom) - izolovaním živých častí/zábranami a krytmi

b) ochrana pri poruche - ochranné uzemnenie, pospájanie/samočinné odpojenie pri poruche



**Vykonávanie odbornej  
prehliadky-revizie §13  
Vyhlášky č. 508/2009 Z.z.  
elektrických zariadení**

Objednávateľ: Mesto Košice, Tr.SNP 48/A, 040 11 Košice

Miesto: GROT IV Košice - mestská časť Západ

Stavba:

**Verejné osvetlenie GROT IV  
-ul.Žarnovická**

Objekt  
**SO VO - Preložka verejného  
osvetlenia na ul.Žarnovická**

Obsah:  
**Legenda - stĺpy a výložníky**

Stupeň: PpR

Archív.č.: 202008-VO.KE.2-50

Výkres č.: E-2

Projektová dokumentácia je originál a je duševným majetkom spracovateľa v zmysle zákona.Akékoľvek rozmnožovanie jej časti alebo celku, prípadné využitie riešenia tretími osobami, resp. mimo uvedenej stavby je trestné v zmysle zákona č.383/1997 Z.z.

zmena -

časť ELEKTRO

elektro  
od projektu  
po revíziu  
projekt  
Ing.Róbert Papcun  
0944 421 930  
rpapcun@gmail.com