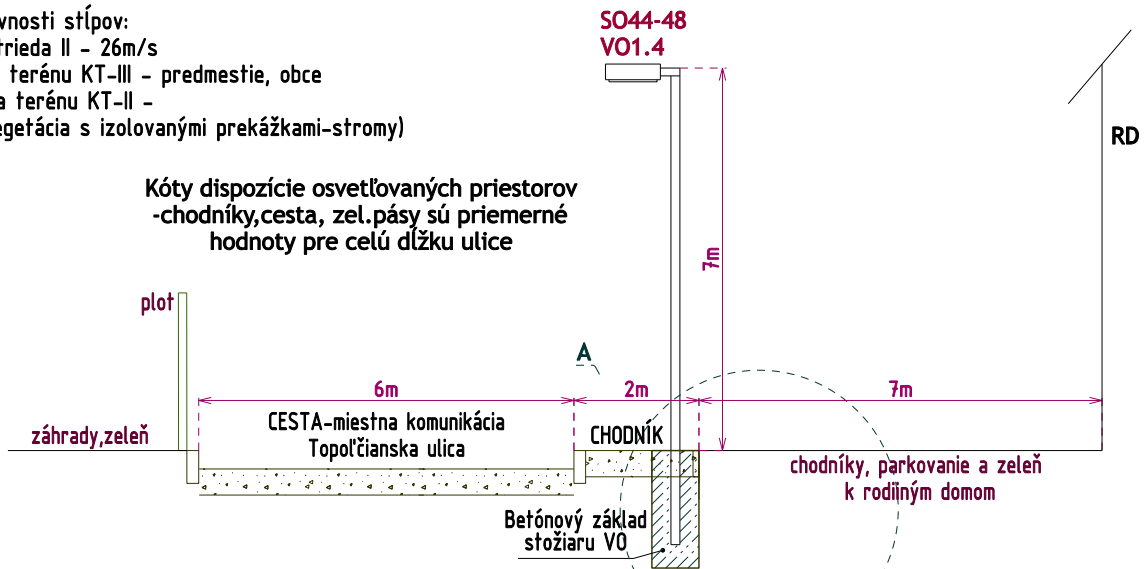


Výber pevnosti stĺpov:
 Veterná trieda II - 26m/s
 Kategória terénu KT-III - predmestie, obce
 (Kategória terénu KT-II -
 -nízka vegetácia s izolovanými prekážkami-stromy)

Kóty dispozície osvetľovaných priestorov
 -chodníky,cesta, zel.pásky sú priemerné
 hodnoty pre celú dĺžku ulice



Existujúce stĺpy nie sú typovo identifikované a teda nie je známe ich zaťaženie na vrchole a teda nie je známe či sú pevnostne vhodný pre osadenie výložníkov. Po porovnaní s tvarovo podobným stĺpom iného výrobcu STO 60/70/3 je predpoklad možnosti osadenia priameho výložníka s vyložením 1,5m, resp výložníka s navýšením 1m a vyložením až do 1,5m.

Kontrola priradenia výložníka k stĺpu v prípade výmeny stĺpov:

0,20m² - Porovnávacía plocha pre stĺp ST260/60

1.) 0,20(KT-III) / 0,29(KT-II) m²- Porovnávacía plocha pre výložník V1T-05-D (0,5m)

vypočítaná zo zaťaženia svetidlom o náveternej ploche 0,15 m a hmotnosti 15kg.

Priradenie výložníka pomocou porovnávacjej plochy = 1,00 - vyhovuje (KT-III)

0,69 - nevyhovuje (KT-II)

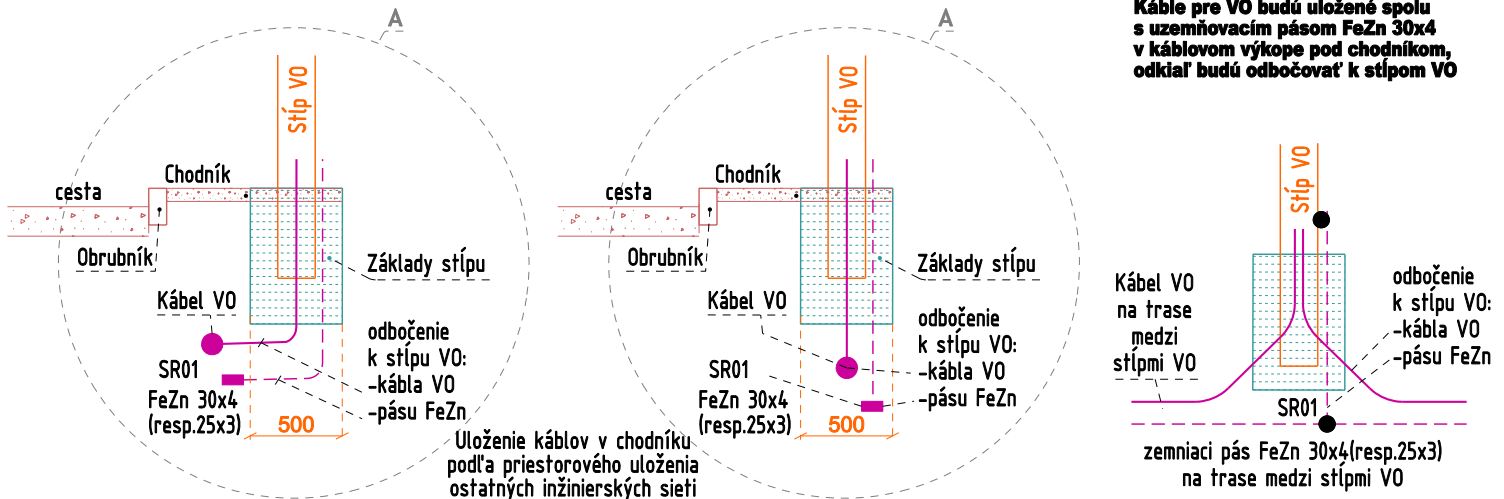
Kontrola priradenia výložníka k stĺpu:

z kontroly plynie, že navrhovaný stĺp je vhodný pre priamy výložník s presahom max.0,5m

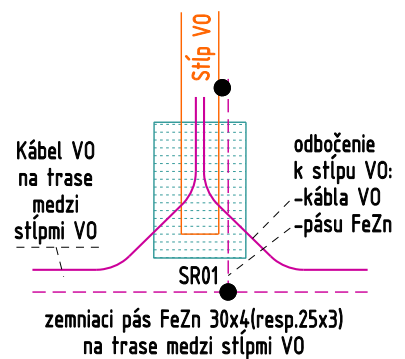
Pre výložníky s navýšením výšky uloženia svetidla, alebo s väčším vyložením stĺp pevnostne nevyhovuje.

V tom prípade je potrebný stĺp napr.STO 60/70/3 (výška 7m) je možné vyloženie s presahom 1,5m, resp.stĺp STO 60/60/3 (výška 6m) a s možnosťou osadenia výložníka s navýšením 1m a vyložením 1,5m

PRIESTOROVÉ USPORIADANIE KÁBLOV, ZEMNENIA A STĽPU VO



Káble pre VO budú uložené spolu s uzemňovacím páskom FeZn 30x4 v káblovom výkope pod chodníkom, odkiaľ budú odbočovať k stĺpom VO



Všetky spoje uzemňovačov a podzemné spoje sa musia chrániť proti korózii asfaltovou zálievkou (resp,liatou živickou,alebo antikoroúznou páskou).Uzemňovacie vedenie musí byť v súlade s STN 33 2000-5-54 chránené proti korózii a to pri prechode z betónu na povrch v dĺžke najmenej 100mm v betóne a 200mm nad povrchom betónového základu a na prechode z betónu do zeme min. 300mm v betóne a 1000mm v zemi

PRED ZAČATÍM AKÝCHKOLVEK VÝKOPOVÝCH PRÁC JE NEVYHNUTNÉ VYTYČENIE VŠETKÝCH INŽINIERSKÝCH SIETÍ . PD NERIEŠI KOORDINAČNÚ SITUÁCIU. MAPOVÝ PODKLAD Z KATASTER PORTÁLU - PRESNOŠŤ ORIENTAČNÁ

NAPĚŤOVÁ SÚSTAVA: 3/PEN AC 50Hz 230/400V TN-C

OCHRANA PRED ZÁSAHOM EL. PRÚDOM:

Ochranné opatrenie podľa STN 33 2000-4-41:

a) ochrana základná (pred priamym dotykom) - izolovaním živých častí/zábranami a krytmi

b) ochrana pri poruche - ochranné uzemnenie, pospájanie/samočinné odpojenie pri poruche

Vykonávanie odbornej prehliadky-revizie §13 Vyhlášky č. 508/2009 Z.z. elektrických zariadení

projekt
 Ing.Róbert Papcun
 0944 421 930
 rpapcun@gmail.com

Objednávateľ: Mesto Košice, Tr.SNP 48/A, 040 11 Košice	HIP/Gen.projektant:	Dátum: 08/2020 Vypracoval: ing.Róbert PAPCUN	Stupeň: PpR
Miesto: GROT IV Košice - mestská časť Západ	-	Mierka: - Zodp.proj. ing.Róbert PAPCUN	Archív v.č.: 202008-VO.KE.2-50
Stavba: Verejné osvetlenie GROT IV -ul.Žarnovická	Objekt: SO VO - Preložka verejného osvetlenia na ul.Žarnovická	Obsah: Uloženie VO	Výkres č.: E-3
Projektová dokumentácia je originál a je duševným majetkom spracovateľa v zmysle zákona.Akékoľvek rozmnožovanie jej časti alebo celku,prípadné využitie riešenia tretími osobami,resp. mimo uvedenej stavby je trestné v zmysle zákona č383/1997 Z.z.		zmena: -	časť: ELEKTRO